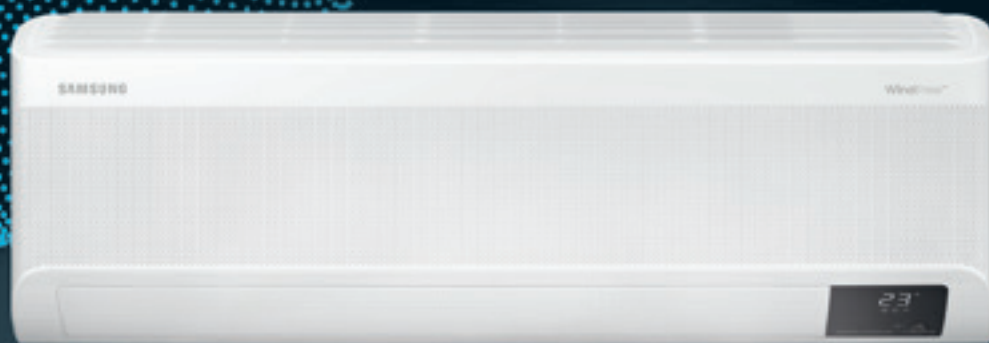


SAMSUNG
Climate Solutions



Odnajdź swój komfort.
Stwórz środowisko idealne dla siebie.

samsung.com/windfree

WindFree™ Elite

WindFree™ Elite

Seria Samsung WindFree™ zapewnia komfortowe chłodzenie bez zimnych przeciągów. Zapewnia inteligentny komfort klimatyczny wewnątrz dzięki inteligentnym sterownikom, które dostosowują się do Twoich osobistych preferencji, automatycznie utrzymując optymalne warunki.



Chłodzenie WindFree™

Technologia WindFree™ poprawia komfort w pomieszczeniach dzięki tysiącom mikrootworów, przez które powietrze jest rozprowadzane równomiernie bez nieprzyjemnych zimnych podmuchów. W trybie WindFree™ powietrze jest rozpraszane delikatnie i cicho, dzięki czemu tworzy „powietrze nieruchome”, które zapewnia pełen komfort w dzień i w nocy.



Inteligentna obsługa

AI Auto Comfort² wprowadza użytkownika w inteligentny sposób życia. Analizuje warunki panujące w pomieszczeniu i schematy użytkownika³, a następnie automatycznie dostosowuje temperaturę. Temperaturę można również zmieniać zdalnie za pomocą aplikacji SmartThings². Wystarczy jedno dotknięcie, aby włączyć lub wyłączyć urządzenie, wybrać tryb chłodzenia, zaplanować jego działanie lub monitorować pobór mocy klimatyzatora.



Czynnik chłodniczy R32

Klimatyzator WindFree™ Elite firmy Samsung korzysta z czynnika chłodniczego R32. Czynnikiem chłodniczym R32 wykazuje niższy potencjał tworzenia efektu cieplarnianego (GWP) niż w przypadku konwencjonalnego czynnika chłodniczego R410A, więc jest bardziej ekologiczny⁴. Urządzenia firmy Samsung z gam Single Split (RAC), Multi Split (FJM) i Commercial Split (CAC) z mocami maks. 14 kW wykorzystują czynnik chłodniczy R32.

¹ ASHRAE (American Society of Heating, Refrigeration, and Air-Conditioning Engineers) definiuje „powietrze nieruchome” jako prądy powietrzne o prędkościach poniżej 0,15 m/s, w których nie występują chłodne przeciągi.

² Wymagane jest połączenie Wi-Fi i konto w aplikacji Samsung SmartThings. Wymaga systemu iOS 10.0 lub nowszego bądź Android 5.0 lub nowszego.

³ Przechowuje dane i preferencje użytkownika oraz schematy użytkownika w celu zaproponowania najbardziej użytecznych opcji.

⁴ Klimatyzatory z czynnikiem chłodniczym R32 mają potencjał tworzenia efektu cieplarnianego (GWP) o wartości 675, co jest znacznie niższym wynikiem niż GWP dla R410A (2088).



Krok 1

Panel przedni otwiera się, a tryb szybkiego chłodzenia natychmiast schładza całe pomieszczenie.



Krok 2

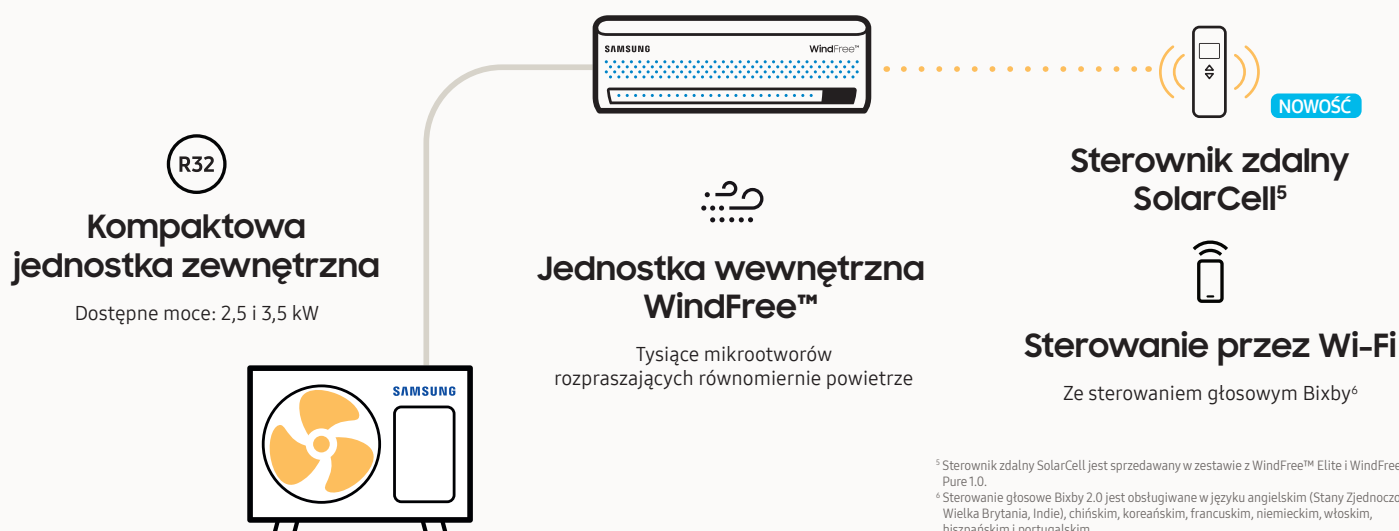
Temperatura zadana zostaje osiągnięta w trybie szybkiego chłodzenia, a panel przedni się zamyka.



Krok 3

Tryb WindFree™ rozprowadza powietrze równomiernie za pomocą tysięcy mikrootworów.

Unikatowe rozwiązanie Samsung



⁵ Sterownik zdalny SolarCell jest sprzedawany w zestawie z WindFree™ Elite i WindFree™ Pure 1.0.

⁶ Sterowanie głosowe Bixby 2.0 jest obsługiwane w języku angielskim (Stany Zjednoczone, Wielka Brytania, Indie), chińskim, koreańskim, francuskim, niemieckim, włoskim, hiszpańskim i portugalskim.



Filtr Tri-Care

Filtr Tri-Care¹ utrzymuje powietrze w bardziej czystym stanie i podtrzymuje parametry działania wymiennika ciepła. Trzy warstwy obejmują filtr o dużej gęstości, który zbiera określone duże cząstki domowego kurzu, włókna i sierść. Ponadto wyposażony jest w filtr z powłoką zeolitową, która może pomóc w wychwytywaniu drobnego pyłu, ułatwiając zredukowanie określonych rodzajów bakterii i alergenów w powietrzu².

¹ Test przeprowadzany na modelu AR09TXCAAWKNEU w porównaniu z modelem Samsung WindFree™ AR09NXCAAWKNEU. Test przeprowadzono w wewnętrznym laboratorium testowym firmy Samsung.

² Zweryfikowane przez Intertek przy użyciu próbek testowych firmy Samsung AR9500T w warunkach ciągłego przepływu (zgodnie z protokołem KS K 0693:2016 przy użyciu bakteriofaga MS2 ATCC 15597-B1 i szczepu Escherichia coli C3000 ATCC 15597) i antywirusowego filtra 3-Care (wg kryteriów testowych określonych przez firmę Samsung przy użyciu Staphylococcus aureus ATCC 6538 i Klebsiella pneumoniae ATCC 4352). Nasze produkty nie zostały przebadane pod kątem wpływu na wirusa COVID-19. Dlatego nie stawiamy żadnych stwierdzeń ani nie udzielamy żadnych wyraźnych czy dorozumianych gwarancji w odniesieniu do COVID-19.



AI Auto Comfort

AI Auto Comfort¹ wprowadza użytkownika w inteligentny sposób życia. Aby życie było bardziej efektywne, analizuje warunki panujące w pomieszczeniu i schematy użytkownika².

W zależności od preferencji użytkownika i temperatury na zewnątrz automatycznie dostosowuje temperaturę w celu optymalizacji warunków klimatycznych w pomieszczeniu, gwarantując tym samym pełny nieustający komfort.

¹ AI = sztuczna inteligencja. Wymagane jest połączenie Wi-Fi i konto w aplikacji Samsung SmartThings. ² Przechowuje dane i preferencje użytkownika oraz schematy użytkownika w celu proponowania najbardziej użytecznych opcji.



Czujnik ruchu

Czujnik MDS (Motion Detect Sensor) efektywnie chłodzi dom, samodzielnie regulując pracę klimatyzatora, gdy nikogo nie ma w pomieszczeniu. Jeśli przez 20 minut nie zostanie wykryty żaden ruch¹, urządzenie automatycznie przełączy się w energooszczędny tryb WindFree™, po 40 minutach urządzenie zwiększy temperaturę w trybie WindFree™ o 2°C, a po kolejnych 40 minutach uruchomi się tryb gotowości (Soft off). Klimatyzator powróci do normalnej pracy po wykryciu aktywności. Czujnik pozwala również na dostosowanie kierunku przepływu powietrza poprzez umożliwienie wyborużądanego poziomu komfortu.

¹ Czujnik ruchu (MDS) zaczyna wykrywać brak ruchu po upływie co najmniej 5 minut, a maksymalnie 60 minut.





Specyfikacje

WindFree™ Elite



Chłodzenie
WindFree™



Sterowanie
przez Wi-Fi



AI
Auto Comfort



Filtr
Tri-Care



Czujnik ruchu



Czynnik
chłodniczy R32



NOWOŚĆ

| Jednostka wewnętrzna | | | AR09CXCAAWKNEU | AR12CXCAAWKNEU |
|--|---|---------------------|---|----------------------|
| Jednostka zewnętrzna | | | AR09TXCAAWKXEU | AR12TXCAAWKXEU |
| Moc | | | | |
| Moc | Chłodzenie (nominalne) | kW | 2,5 | 3,5 |
| | Chłodzenie (min.–maks.) | kW | 0,9–3,6 | 0,9–4,8 |
| | Ogrzewanie przy +7°C | kW | 3,2 | 4,0 |
| | Ogrzewanie (min.–maks.) | kW | 0,8–7,1 | 0,8–7,3 |
| | Ogrzewanie przy –5°C | kW | 4,15 | 4,83 |
| | Ogrzewanie przy –10°C | kW | 3,98 | 4,62 |
| | Ogrzewanie przy –15°C | kW | 3,92 | 4,52 |
| Wydajność | | | | |
| Efektywność energetyczna w trybie chłodzenia | SEER ¹ | W/W | 8,8/ A+++ | 8,5/ A+++ |
| | Zużycie energii | kWh/a | 99 | 144 |
| | Pdesignc | kW | 2,5 | 3,5 |
| | EER | W/W | 4,63 | 3,95 |
| Efektywność energetyczna w trybie ogrzewania | SCOP ¹ | W/W | 5,1/ A+++ | 5,1/ A+++ |
| | Zużycie energii | kWh/a | 631 | 659 |
| | Pdesignh (średni) | kW | 2,3 | 2,4 |
| | COP ¹ | W/W | 4,74 | 4,26 |
| Usuwanie wilgoci | | l/godz. | 1,0 | 1,5 |
| Maksymalny przepływ powietrza (chłodzenie) | Jednostka wewnętrzna | m ³ /min | 11,1 | 12,1 |
| | Jednostka zewnętrzna | m ³ /min | 45,0 | 45,0 |
| Moc akustyczna | Jednostka wewnętrzna (chłodzenie) | dB(A) | 56 | 58 |
| | Jednostka zewnętrzna (chłodzenie) | dB(A) | 59 | 62 |
| Ciśnienie akustyczne | Jednostka wewnętrzna – tryb wys./cichy | dB(A) | 39/16 | 40/16 |
| | Jednostka zewnętrzna – tryb wys. | dB(A) | 45 | 46 |
| Temperaturowy zakres pracy | Chłodzenie | °C | –10–46 | –10–46 |
| | Ogrzewanie | °C | –15–24 | –15–24 |
| Dane elektryczne | | | | |
| Źródło zasilania | | ø, V, Hz | 1ø, 220–240 V, 50 Hz | 1ø, 220–240 V, 50 Hz |
| Typ sprężarki | Jednostka zewnętrzna | Typ | Rotacyjna BLDC | Rotacyjna BLDC |
| Pobór mocy | Chłodzenie | W | 540 | 885 |
| | Ogrzewanie | W | 675 | 940 |
| Prąd roboczy | Chłodzenie | A | 2,9 | 4,1 |
| | Ogrzewanie | A | 3,4 | 4,4 |
| Wymiary | | | | |
| Wymiary netto (szer. × wys. × gł.) | Jednostka wewnętrzna | mm | 889 × 299 × 215 | 889 × 299 × 215 |
| | Jednostka zewnętrzna | mm | 790 × 548 × 285 | 790 × 548 × 285 |
| Waga netto | Jednostka wewnętrzna | kg | 10,6 | 10,6 |
| | Jednostka zewnętrzna | kg | 32,5 | 32,5 |
| Czynnik chłodniczy | | | | |
| Czynnik chłodniczy | Typ | | R32 (zawiera fluorowane gazy cieplarniane. GWP = 675) | |
| | Napętnienie (do 5 m) | kg | 0,97 | 0,97 |
| | Napętnienie fabryczne wyrażone jako ekwiwalent CO ₂ w tonach | tCO ₂ e | 0,65 | 0,65 |
| | Uzupełnianie czynnika chłodniczego | g/m | 15 | 15 |
| Połączenia rur | Rura cieczowa | ø, mm (cal) | 6,35 (1/4) | 6,35 (1/4) |
| | Rura gazowa | ø, mm (cal) | 9,52 (3/8) | 9,52 (3/8) |
| Długość rury | Min./Maks. (jedn. zew. do jedn. wew.) | m | 3/15 | 3/15 |
| Wysokość rury | Maks. | m | 8 | 8 |
| Połączenia rur | Rura odprowadzająca skropliny | ø, mm | ø16,3, 550 mm | ø16,3, 550 mm |

¹ Przedstawione etykiety energetyczne są zgodne z klasyfikacją etykiet UE nr 626/2011 (grupa LOT10) 2019 w skali od D do A+++.

| Jednostka wewnętrzna | | AR09CXCAAWKNEU | AR12CXCAAWKNEU |
|-------------------------------------|--|---------------------|----------------|
| Jednostka zewnętrzna | | AR09TXCAAWKXEU | AR12TXCAAWKXEU |
| Funkcje | | | |
| Przepływ powietrza | Chłodzenie WindFree™ | • | • |
| | Sterowanie kierunkiem przepływu (w górę/w dół) | Automatycznie | Automatycznie |
| | Sterowanie kierunkiem przepływu (w lewo/w prawo) | Automatycznie | Automatycznie |
| | Automatyczna prędkość wentylatora | • | • |
| Oczyszczanie powietrza | Filtr Tri-Care | • | • |
| | Filtr Easy Plus | • | • |
| | Automatyczne czyszczenie (samoczynne czyszczenie) | • | • |
| Tryb roboczy | AI Auto Comfort z Wi-Fi i MDS (bezpośredni/pośredni) | • | • |
| | AI Auto Comfort z Wi-Fi | • | • |
| | Tryb automatyczny (bez Wi-Fi) | - | - |
| | Szybkie chłodzenie | • | • |
| | Good Sleep | • | • |
| | Eco | • | • |
| | Osuszanie | • | • |
| | Wentylator | • | • |
| | Cichy | • | • |
| | Inne funkcje | Samsung SmartThings | • |
| MDS (Czujnik ruchu) | • | • | |
| Wyświetlacz temperatury wewnętrznej | • | • | |
| Wyświetlacz wł./wyt. | Wyświetlacz 88 | • | • |
| Sygnal dźwiękowy wł./wyt. | • | • | |
| Automatyczna zmiana | • | • | |
| Automatyczny restart | • | • | |

Akcesoria



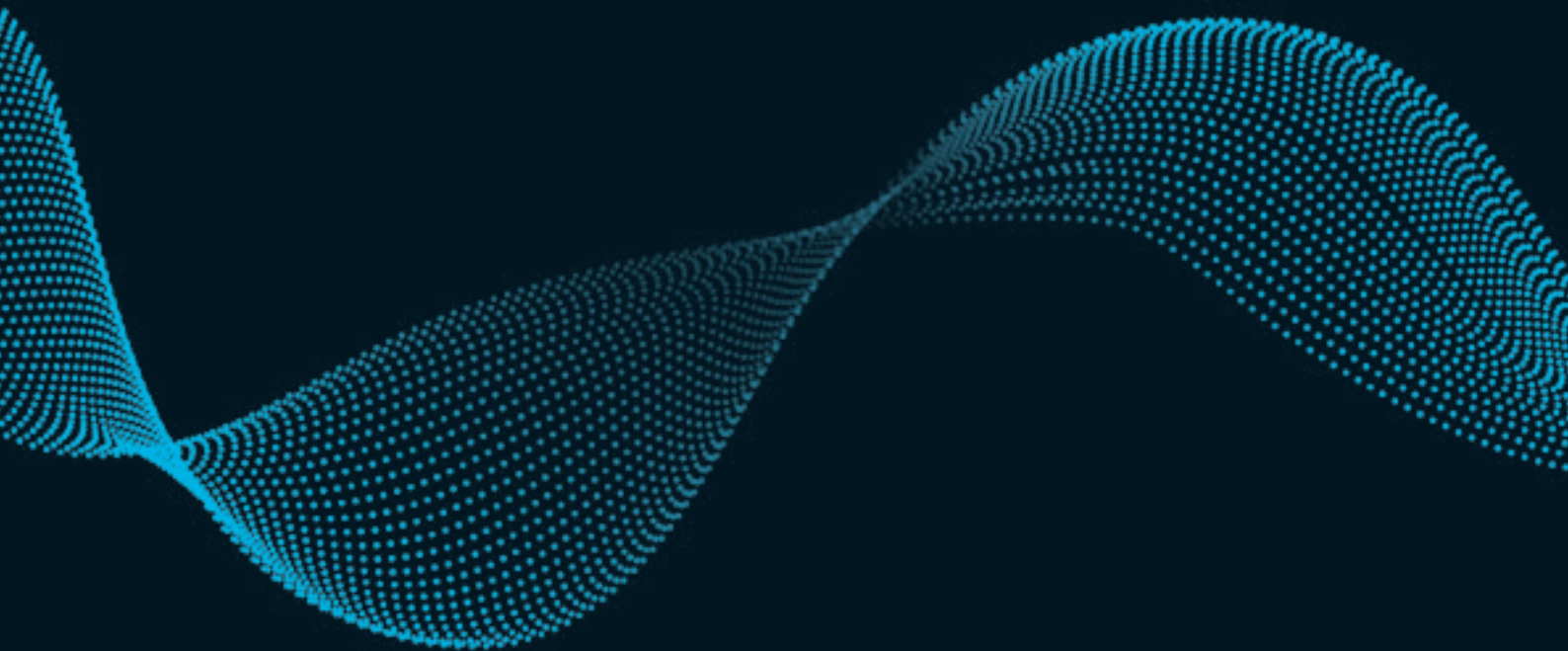
| Bezprzewodowy sterownik zdalny SolarCell (w zestawie) ² | Zaawansowany sterownik przewodowy ³ | Sterownik uproszczony ³ | Sterownik dotykowy ³ |
|--|--|------------------------------------|---------------------------------|
| | MWR-WG00JN/MWR-WG00KN | MWR-SH00N | MWR-SH11N |

² Sterownik zdalny SolarCell jest sprzedawany w zestawie z WindFree™ Elite i WindFree™ Pure 1.0.

³ Interfejs MIM-A00N jest wymagany do podłączenia przewodowych sterowników zdalnych.

SAMSUNG

Climate Solutions



Dowiedz się więcej o rozwiązaniach firmy Samsung z zakresu klimatyzacji na stronie internetowej:
www.samsung.com/climate

Copyright © 2023 Samsung Electronics Air Conditioner Europe B.V. Wszelkie prawa zastrzeżone. Samsung jest zastrzeżonym znakiem towarowym firmy Samsung Electronics Co., Ltd. Specyfikacje i projekty mogą ulec zmianie bez uprzedzenia oraz zawierać informacje wstępne.

Wagi i wymiary niemetryczne są wartościami przybliżonymi. Wszystkie dane zostały uznane za poprawne w momencie tworzenia. Samsung nie ponosi odpowiedzialności za błędy lub pominięcia. Niektóre obrazy mogą być zmieniane cyfrowo. Wszystkie marki, produkty, nazwy usług i logotypy są znakami towarowymi i/lub zarejestrowanymi znakami towarowymi ich właścicieli i są niniejszym uznane i zatwierdzone.



Samsung Electronics Co., Ltd. uczestniczy w programie certyfikacji Eurovent (ECP) dla klimatyzatorów (AC), zmiennego przepływu czynnika chłodniczego (VRF) i pompy grzewczej z zestawami cieczy chłodzącej (LCP-HP). Kontrola ciągłego obowiązywania certyfikatu: www.eurovent-certification.com

Samsung Electronics Air Conditioner Europe B.V.
Evert van de Beekstraat 310, 1118 CX Schiphol
P.O. Box 75810, 1118 ZZ Schiphol
+31 (0)8 81 41 61 00
Holandia