

Specyfikacje

Konsola R32

- Jonizator SPI (w zestawie).
- Wąska konstrukcja: głębokość tylko 199 mm.
- Dwa oddzielne wyloty powietrza: górny (chłodzenie) i dolny (ogrzewanie), aby uniknąć rozwarstwiania.
- Zmywalny filtr stały o długim okresie eksploatacji.
- Funkcja automatycznego ponownego uruchomienia.
- Sterownik zdalny dołączony do jednostek konsolowych



Jednostka wewnętrzna			AJ026TNJDKG/EU	AJ035TNJDKG/EU	AJ052TNJDKG/EU
Moc					
	Chłodzenie	kW	2,6	3,5	5,2
	Ogrzewanie do +7°C	kW	2,9	3,8	5,6
Wydajność					
Natężenie przepływu powietrza		m ³ /min	9,0/7,8/6,7	10,5/9,3/8,2	11,2/9,9/8,6
Moc akustyczna		Chłodzenie	53	57	60
Ciśnienie akustyczne		Wys./śr./nis.	36/31/23	38/35/24	43/39/32
Dane elektryczne					
Źródło zasilania		Φ, #, V, Hz	1 Φ, 2, 220-240 V, 50 Hz	1 Φ, 2, 220-240 V, 50 Hz	1 Φ, 2, 220-240 V, 50 Hz
Zużycie prądu		Chłodzenie	30	35	50
		Ogrzewanie	30	35	50
Pobór prądu nominalny		Chłodzenie	0,25	0,29	0,29
		Ogrzewanie	0,25	0,29	0,29
Wymiary					
Wymiary netto (szer. x wys. x gł.)		mm	720 x 199 x 620	720 x 199 x 620	720 x 199 x 620
Waga netto		kg	15,7	15,7	15,7
Czynnik chłodniczy					
Podłączenia rur		Rura cieczowa	ø, cale	1/4	1/4
		Rura gazowa	ø, cale	3/8	1/2
Podłączenia rur		Rura odprowadzająca	ø, mm	VP25 (śr. zewn. 32, śr. wewn. 25)	VP25 (śr. zewn. 32, śr. wewn. 25)

Akcesoria

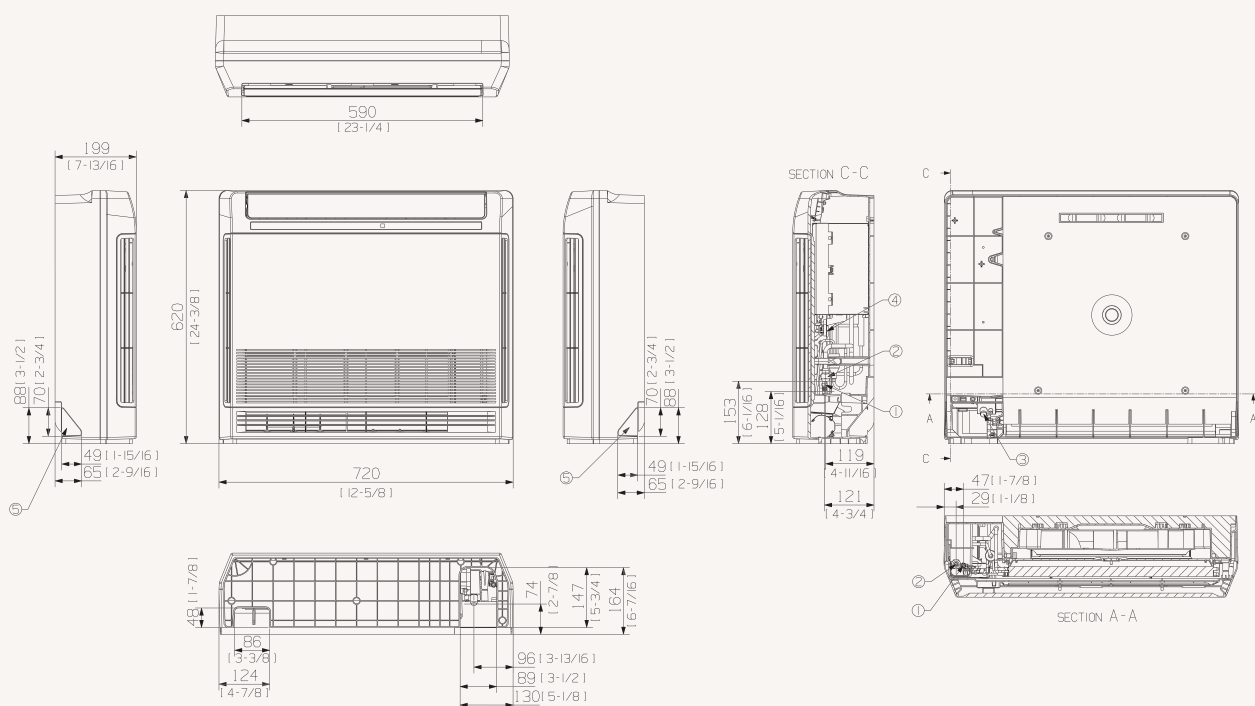


Zaawansowany sterownik przewodowy	Sterownik uproszczony	Sterownik dotykowy	Zestaw Wi-Fi	Sterownik zdalny (w zestawie)
MWR-WG00JN/MWR-WG00KN	MWR-SH00N	MWR-SH11N	MIM-H04EN	AR-EH03E

Rysunki wymiarowe

Konsola

AJ***TNJDKG/EU



NR	Nazwa	Opis	
		AJ026TNJDKG/EU	AJ035/052TNJDKG/EU
1	Podłączenie rury ciecowej		ø6.35 (1/4)
2	Podłączenie rury gazowej	ø9.52 (3/8)	ø12.70 (1/2)
3	Podłączenie rury odprowadzającej		Przewód śr. wewn. 18 [11/16]
4	Kanały kabli zasilających/komunikacyjnych		
5	Otwór wybijany na wąż odprowadzający		