



NARODOWY INSTYTUT ZDROWIA PUBLICZNEGO - Państwowy Zakład Higieny
NATIONAL INSTITUTE OF PUBLIC HEALTH - National Institute of Hygiene

ZAKŁAD BEZPIECZEŃSTWA ZDROWOTNEGO ŚRODOWISKA
DEPARTMENT OF ENVIRONMENTAL HEALTH AND SAFETY

ATEST HIGIENICZNY

B-BK-60212-0533/20

HYGIENIC CERTIFICATE

ORYGINAŁ

NATIONAL INSTITUTE OF PUBLIC HEALTH – NATIONAL INSTITUTE OF HYGIENE

Wyrób / product: AR(x)TXCAAWKX/EU; AR(x,y)TX(EAA/FCA/FYA/HZA/HQA)WKX/EU;
AC(q,n)RXADKG/EU; AC(n)RXADNG; AJ(040/050)TXJ2KG/EU;
AJ(052/068)TXJ3KG/EU; AJ080TXJ4KG/EU; AJ100TXJ5KG/EU;
x=09/12; y=18/24; q=026/035/052/071; v=026/035/071/100; n=100/120/140

Zawierający / containing: stal, aluminium i inne materiały zgodnie z dokumentacją producenta

Przeznaczony do / destined: montażu w obiektach mieszkalnych, zakładach usługowych, obiektach użyteczności publicznej, w tym zakładach opieki zdrowotnej, w zakładach produkcji i przechowywania żywności

Wymieniony wyżej produkt odpowiada wymaganiom higienicznym przy spełnieniu następujących warunków
/ the above-named product is acceptable according to hygienic criteria with the following conditions:

Zastosowanie i wykonanie urządzeń musi być zgodne z przepisami dotyczącymi obiektu, w którym są one montowane.
Zastosowane czynniki chłodnicze muszą być zgodne z przepisami aktualnymi w dniu sprzedaży urządzenia.
Atest nie obejmuje wymiennych filtrów powietrza innych niż dostarczane przez producenta.
Montaż i eksploatacja zgodnie z zaleceniami producenta.

Atest higieniczny nie dot. parametrów technicznych, walorów użytkowych i oceny właściwości alergizujących wyrobu

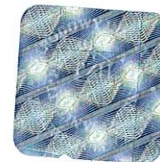
/ Hygienic certificate does not apply to technical parameters, utility value and allergenic properties of the product

Wytwórca / producer:

SAMSUNG ELECTRONICS Co., Ltd
442-742 Yeongtong-gu
416 Maetan-dong, Suwon Kyungki-Do, Korea

Niniejszy dokument wydano na wniosek / this certificate issued for:

Samsung Electronics Air Conditioner Europe B.V.
1118 CX Schiphol
Evert van de Beekstraat 310, Holandia



Atest może być zmieniony lub unieważniony po przedstawieniu stosownych dowodów przez którąkolwiek stronę. Niniejszy atest traci ważność po 2026.02.26 lub w przypadku zmian w recepturze albo w technologii wytwarzania wyrobu.

The certificate may be corrected or cancelled after appropriate motivation. The certificate loses its validity after 2026.02.26 or in the case of changes in composition or in technology of production.

Data wydania atestu higienicznego: 26 lutego 2021

The date of issue of the certificate: 26th February 2021

Kierownik
Zakładu Bezpieczeństwa Zdrowotnego
Środowiska

z g. Maciej Szur
dr hab. Jolanta Solecka, prof. NIZP-PZH



ATEST HIGIENICZNY B-BK-60212-0534/20

HYGIENIC CERTIFICATE

ORYGINAŁ

NATIONAL INSTITUTE OF PUBLIC HEALTH – NATIONAL INSTITUTE OF HYGIENE

Wyrób / product: AR(07/x)TXCAAWKN/EU; AR(07/x,y)TX(EAA/FCA/FYA/HZA)WKN/EU;
AR(x,y)TXHQASIN/EU; AJ(z)TNJDKG/EU; AC(z)RNJDKG/EU;
AC(z/071)RNADKG/EU; AC(z/071)TNXDKG/EU;
AC(062/071/100/120/140)RNCDKG/EU; x=09/12; y=18/24; z=026/035/052

Zawierający / containing: ABS, stal, aluminium, miedź i inne materiały zgodnie z dokumentacją producenta

Przeznaczony do / destined: montażu w obiektach mieszkalnych, zakładach usługowych, obiektach użyteczności publicznej, w tym zakładach opieki zdrowotnej, w zakładach produkcji i przechowywania żywności

Wymieniony wyżej produkt odpowiada wymaganiom higienicznym przy spełnieniu następujących warunków
/ the above-named product is acceptable according to hygienic criteria with the following conditions:

Zastosowanie i wykonanie urządzeń musi być zgodne z przepisami dotyczącymi obiektu, w którym są one montowane. Zastosowanie w obiektach podmiotów wykonujących działalność leczniczą z wyłączeniem pomieszczeń o podwyższonych wymaganiach higienicznych, w salach chorych powietrze z urządzeń nie powinno być kierowane bezpośrednio na pacjentów oraz nie powinno powodować unoszenia kurzu z podłogi. Zastosowane czynniki chłodnicze muszą być zgodne z przepisami aktualnymi w dniu sprzedaży urządzenia. Atest nie obejmuje wymiennych filtrów powietrza innych niż dostarczane przez producenta. Montaż i eksploatacja zgodnie z zaleceniami producenta.

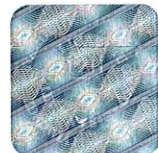
Atest higieniczny nie dot. parametrów technicznych, walorów użytkowych i oceny właściwości alergizujących wyrobu
/ Hygienic certificate does not apply to technical parameters, utility value and allergenic properties of the product

Wytwórca / producer:

SAMSUNG ELECTRONICS Co., Ltd
442-742 Yeongtong-gu
416 Maetan-dong, Suwon Kyungki-Do, Korea

Niniejszy dokument wydano na wniosek / this certificate issued for:

Samsung Electronics Air Conditioner Europe B.V.
1118 CX Schiphol
Evert van de Beekstraat 310, Holandia



Atest może być zmieniony lub unieważniony po przedstawieniu stosownych dowodów przez którąkolwiek stronę. Niniejszy atest traci ważność po 2026.02.26 lub w przypadku zmian w recepturze albo w technologii wytwarzania wyrobu.

The certificate may be corrected or cancelled after appropriate motivation. The certificate loses its validity after 2026.02.26 or in the case of changes in composition or in technology of production.

Data wydania atestu higienicznego: 26 lutego 2021

The date of issue of the certificate: 26th February 2021

Kierownik
Zakładu Bezpieczeństwa Zdrowotnego
Środowiska

z up. Małgorzata Szolk
dr hab. Jolanta Solecka, prof. NIZP-PZH



ATEST HIGIENICZNY B-BK-60212-0535/20

HYGIENIC CERTIFICATE

ORYGINAL

NATIONAL INSTITUTE OF PUBLIC HEALTH – NATIONAL INSTITUTE OF HYGIENE

Wyrób / product: AJ(016/020/x)TNNDKG/EU; AJ(026/035)TN1DKG/EU; AC(052/y)RN4DKG/EU;
AC(x/071)RNNDKG/EU; AC(026/035)RN1DKG/EU; AC(y)RN4PKG/EU;
x=026/035/052; y=071/100/120/140

Zawierający / containing: ABS, stal, aluminium, miedź i inne materiały zgodnie z dokumentacją producenta

Przeznaczony do / destined: montażu w obiektach mieszkalnych, zakładach usługowych, obiektach użyteczności publicznej, w tym zakładach opieki zdrowotnej, w zakładach produkcji i przechowywania żywności

Wymieniony wyżej produkt odpowiada wymaganiom higienicznym przy spełnieniu następujących warunków
/ the above-named product is acceptable according to hygienic criteria with the following conditions:
Zastosowanie i wykonanie urządzeń musi być zgodne z przepisami dotyczącymi obiektu, w którym są one montowane.
Zastosowanie w obiektach podmiotów wykonujących działalność leczniczą z wyłączeniem pomieszczeń o podwyższonych wymaganiach higienicznych, w salach chorych powietrze z urządzeń nie powinno być kierowane bezpośrednio na pacjentów oraz nie powinno powodować unoszenia kurzu z podłogi.
Zastosowane czynniki chłodnicze muszą być zgodne z przepisami aktualnymi w dniu sprzedaży urządzenia. Atest nie obejmuje wymiennych filtrów powietrza innych niż dostarczane przez producenta. Montaż i eksploatacja zgodnie z zaleceniami producenta.

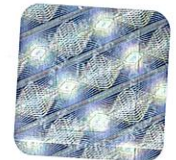
Atest higieniczny nie dot. parametrów technicznych, walorów użytkowych i oceny właściwości alergizujących wyrobu
/ Hygienic certificate does not apply to technical parameters, utility value and allergenic properties of the product

Wytwórca / producer:

SAMSUNG ELECTRONICS Co., Ltd
442-742 Yeongtong-gu
416 Maetan-dong, Suwon Kyungki-Do, Korea

Niniejszy dokument wydano na wniosek / this certificate issued for:

Samsung Electronics Air Conditioner Europe B.V.
1118 CX Schiphol
Evert van de Beekstraat 310, Holandia



Atest może być zmieniony lub unieważniony po przedstawieniu stosownych dowodów przez którąkolwiek stronę. Niniejszy atest traci ważność po 2026.02.26 lub w przypadku zmian w recepturze albo w technologii wytwarzania wyrobu.

The certificate may be corrected or cancelled after appropriate motivation. The certificate loses its validity after 2026.02.26 or in the case of changes in composition or in technology of production.

Data wydania atestu higienicznego: 26 lutego 2021

The date of issue of the certificate: 26th February 2021

Kierownik
Zakładu Bezpieczeństwa Zdrowotnego
Środowiska

z. J. Macej Szred
dr hab. Jolanta Solecka, prof. NIZP-PZH



ATEST HIGIENICZNY

B-BK-60212-0536/20

HYGIENIC CERTIFICATE

ORYGINAL

NATIONAL INSTITUTE OF PUBLIC HEALTH – NATIONAL INSTITUTE OF HYGIENE

Wyrób / product: **AM(080/100/120/200)MXWANR/EU; AM300KXWANR/EU; AM(040/050)KXMDEH/EU; AM080(MX/FX)MDGH/EU; AM(100/120/140)KXMDGH/EU; AM(040/050/060)NXMD(G/E)R/EU; AM(160/250)FNBF(E/G)B/EU; AM(160/320/500)FNBDEH/EU; AM(160/250)TNBF(E/G)B/EU**

Zawierający / containing: stal, aluminium, miedź i inne materiały zgodnie z dokumentacją producenta

Przeznaczony do / destined: montażu w obiektach mieszkalnych, zakładach usługowych, obiektach użyteczności publicznej, w tym zakładach opieki zdrowotnej, w zakładach produkcji i przechowywania żywności

Wymieniony wyżej produkt odpowiada wymaganiom higienicznym przy spełnieniu następujących warunków / the above-named product is acceptable according to hygienic criteria with the following conditions:
Zastosowanie i wykonanie urządzeń musi być zgodne z przepisami dotyczącymi obiektu, w którym są one montowane. Zastosowane czynniki chłodnicze muszą być zgodne z przepisami aktualnymi w dniu sprzedaży urządzenia. Atest nie obejmuje wymiennych filtrów powietrza innych niż dostarczane przez producenta. Montaż i eksploatacja zgodnie z zaleceniami producenta.

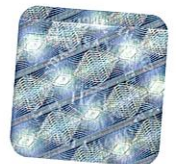
Atest higieniczny nie dot. parametrów technicznych, walorów użytkowych i oceny właściwości alergizujących wyrobu / Hygienic certificate does not apply to technical parameters, utility value and allergenic properties of the product

Wytwórca / producer:

SAMSUNG ELECTRONICS Co., Ltd
442-742 Yeongtong-gu
416 Maetan-dong, Suwon Kyungki-Do, Korea

Niniejszy dokument wydano na wniosek / this certificate issued for:

Samsung Electronics Air Conditioner Europe B.V.
1118 CX Schiphol
Evert van de Beekstraat 310, Holandia



Atest może być zmieniony lub unieważniony po przedstawieniu stosownych dowodów przez którąkolwiek stronę. Niniejszy atest traci ważność po 2026.02.26 lub w przypadku zmian w recepturze albo w technologii wytwarzania wyrobu.

The certificate may be corrected or cancelled after appropriate motivation. The certificate loses its validity after 2026.02.26 or in the case of changes in composition or in technology of production.

Data wydania atestu higienicznego: 26 lutego 2021

The date of issue of the certificate: 26th February 2026

Kierownik
Zakładu Bezpieczeństwa Zdrowotnego
Środowiska

z y. Maarek Szrodek
dr hab. Jolanta Solecka, prof. NIZP-PZH



ATEST HIGIENICZNY B-BK-60212-0537/20

HYGIENIC CERTIFICATE

ORYGINAŁ

NATIONAL INSTITUTE OF PUBLIC HEALTH – NATIONAL INSTITUTE OF HYGIENE

Wyrób / product: **AM(080/100/120/140/160/180/200/220)JXVHG(R/H)/ET; AM(240/260)MXVGNR/ET;
AM(240/260)KXVGGH/ET; AM(100/120/140/160/180)MXVDGH/ET;
AM(080/100/120)JXVAGH/ET; AM(140/160/180/200/220/240/260)KXVAGH/ET**

Zawierający / containing: **ABS, stal, aluminium, miedź i inne materiały zgodnie z dokumentacją producenta**

Przeznaczony do / destined: **montażu w obiektach mieszkalnych, zakładach usługowych, obiektach użyteczności publicznej, w tym zakładach opieki zdrowotnej, w zakładach produkcji i przechowywania żywności**

Wymieniony wyżej produkt odpowiada wymaganiom higienicznym przy spełnieniu następujących warunków
/ the above-named product is acceptable according to hygienic criteria with the following conditions:
Zastosowanie i wykonanie urządzeń musi być zgodne z przepisami dotyczącymi obiektu, w którym są one montowane.
Zastosowane czynniki chłodnicze muszą być zgodne z przepisami aktualnymi w dniu sprzedaży urządzenia.
Atest nie obejmuje wymiennych filtrów powietrza innych niż dostarczane przez producenta.
Montaż i eksploatacja zgodnie z zaleceniami producenta.

Atest higieniczny nie dot. parametrów technicznych, walorów użytkowych i oceny właściwości alergizujących wyrobu
/ Hygienic certificate does not apply to technical parameters, utility value and allergenic properties of the product

Wytwórca / producer:

SAMSUNG ELECTRONICS Co., Ltd
442-742 Yeongtong-gu
416 Maetan-dong, Suwon Kyungki-Do, Korea

Niniejszy dokument wydano na wniosek / this certificate issued for:

Samsung Electronics Air Conditioner Europe B.V.
1118 CX Schiphol
Evert van de Beekstraat 310, Holandia



Atest może być zmieniony lub unieważniony po przedstawieniu stosownych dowodów przez którąkolwiek stronę. Niniejszy atest traci ważność po 2026.02.26 lub w przypadku zmian w recepturze albo w technologii wytwarzania wyrobu.

The certificate may be corrected or cancelled after appropriate motivation. The certificate loses its validity after 2026.02.26 or in the case of changes in composition or in technology of production.

Data wydania atestu higienicznego: 26 lutego 2021

The date of issue of the certificate: 26th February 2021

Kierownik
Zakładu Bezpieczeństwa Zdrowotnego
Środowiska

z ig. Małgorzaty Szorok
dr hab. Jolanta Solecka, prof. NIZP-PZH



ATEST HIGIENICZNY

B-BK-60212-0538/20

HYGIENIC CERTIFICATE

ORYGINAŁ

NATIONAL INSTITUTE OF PUBLIC HEALTH – NATIONAL INSTITUTE OF HYGIENE

Wyrób / product: **AM(x)KN(T/Q)DEH/EU; AM(x/082)TN(V/A)DKH/EU; AM093MNQDEH/EU;
AM(022/045)KNJDEH/EU; AM(028/036/056)FNJDEH/EU; AM(056/071)FNCDEH/EU;
AM(112/140)JNC DKH/EU; AM(140/280)RNPDKH/EU; x=015/022/028/036/045/056/071**

Zawierający / containing: **ABS, stal, aluminium, miedź i inne materiały zgodnie z dokumentacją producenta**

Przeznaczony do / destined: **montażu w obiektach mieszkalnych, zakładach usługowych, obiektach użyteczności publicznej, w tym zakładach opieki zdrowotnej, w zakładach produkcji i przechowywania żywności**

Wymieniony wyżej produkt odpowiada wymaganiom higienicznym przy spełnieniu następujących warunków
/ the above-named product is acceptable according to hygienic criteria with the following conditions:
Zastosowanie i wykonanie urządzeń musi być zgodne z przepisami dotyczącymi obiektu, w którym są one montowane.
Zastosowanie w obiektach podmiotów wykonujących działalność leczniczą z wyłączeniem pomieszczeń o podwyższonych wymaganiach higienicznych, w salach chorych powietrze z urządzeń nie powinno być kierowane bezpośrednio na pacjentów oraz nie powinno powodować unoszenia kurzu z podłogi.
Zastosowane czynniki chłodnicze muszą być zgodne z przepisami aktualnymi w dniu sprzedaży urządzenia. Atest nie obejmuje wymiennych filtrów powietrza innych niż dostarczane przez producenta. Montaż i eksploatacja zgodnie z zaleceniami producenta.

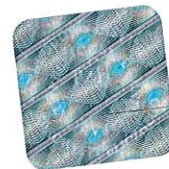
Atest higieniczny nie dot. parametrów technicznych, walorów użytkowych i oceny właściwości alergizujących wyrobu
/ Hygienic certificate does not apply to technical parameters, utility value and allergenic properties of the product

Wytwórca / producer:

SAMSUNG ELECTRONICS Co., Ltd
442-742 Yeongtong-gu
416 Maetan-dong, Suwon Kyungki-Do, Korea

Niniejszy dokument wydano na wniosek / this certificate issued for:

Samsung Electronics Air Conditioner Europe B.V.
1118 CX Schiphol
Evert van de Beekstraat 310, Holandia



Atest może być zmieniony lub unieważniony po przedstawieniu stosownych dowodów przez którąkolwiek stronę. Niniejszy atest traci ważność po 2026.02.26 lub w przypadku zmian w recepturze albo w technologii wytwarzania wyrobu.

The certificate may be corrected or cancelled after appropriate motivation. The certificate loses its validity after 2026.02.26 or in the case of changes in composition or in technology of production.

Data wydania atestu higienicznego: 26 lutego 2021

The date of issue of the certificate: 26th February 2021

Kierownik
Zakładu Bezpieczeństwa Zdrowotnego
Środowiska

z p. Małgorzaty Szostak
dr hab. Jolanta Solecka, prof. NIZP-PZH



ATEST HIGIENICZNY

B-BK-60212-0539/20

HYGIENIC CERTIFICATE

ORYGINAL

NATIONAL INSTITUTE OF PUBLIC HEALTH – NATIONAL INSTITUTE OF HYGIENE

Wyrób / product: **AM(017/022)NN1PEH/EU; AM(022/028/036)NN1DEH/EU;
AM(028/036/056/071)NN1DKH/EU; AM(015/022/028/036/045/056/060)NNNDEH/EU;
AM(045/056/071/090/112/128/140)NN4DEH/EU;
AM(028/036/040/056/082/090)NN4FEH/EU;
AM(045/056/071/090/112/128/140)KN4DEH/EU**

Zawierający / containing: **ABS, stal, aluminium, miedź i inne materiały zgodnie z dokumentacją producenta**

Przeznaczony do / destined: **montażu w obiektach mieszkalnych, zakładach usługowych, obiektach użyteczności publicznej, w tym zakładach opieki zdrowotnej, w zakładach produkcji i przechowywania żywności**

Wymieniony wyżej produkt odpowiada wymaganiom higienicznym przy spełnieniu następujących warunków / the above-named product is acceptable according to hygienic criteria with the following conditions:
Zastosowanie i wykonanie urządzeń musi być zgodne z przepisami dotyczącymi obiektu, w którym są one montowane. Zastosowanie w obiektach podmiotów wykonujących działalność leczniczą z wyłączeniem pomieszczeń o podwyższonych wymaganiach higienicznych, w salach chorych powietrze z urządzeń nie powinno być kierowane bezpośrednio na pacjentów oraz nie powinno powodować unoszenia kurzu z podłogi. Zastosowane czynniki chłodnicze muszą być zgodne z przepisami aktualnymi w dniu sprzedaży urządzenia. Atest nie obejmuje wymienników filtrów powietrza innych niż dostarczane przez producenta. Montaż i eksploatacja zgodnie z zaleceniami producenta.

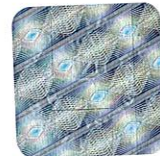
Atest higieniczny nie dot. parametrów technicznych, walorów użytkowych i oceny właściwości alergizujących wyrobu / Hygienic certificate does not apply to technical parameters, utility value and allergenic properties of the product

Wytwórca / producer:

SAMSUNG ELECTRONICS Co., Ltd
442-742 Yeongtong-gu
416 Maetan-dong, Suwon Kyungki-Do, Korea

Niniejszy dokument wydano na wniosek / this certificate issued for:

Samsung Electronics Air Conditioner Europe B.V.
1118 CX Schiphol
Evert van de Beekstraat 310, Holandia



Atest może być zmieniony lub unieważniony po przedstawieniu stosownych dowodów przez którąkolwiek stronę. Niniejszy atest traci ważność po 2026.02.26 lub w przypadku zmian w recepturze albo w technologii wytwarzania wyrobu.

The certificate may be corrected or cancelled after appropriate motivation. The certificate loses its validity after 2026.02.26 or in the case of changes in composition or in technology of production.

Data wydania atestu higienicznego: 26 lutego 2021

The date of issue of the certificate: 26th February 2021

Kierownik
Zakładu Bezpieczeństwa Zdrowotnego
Środowiska

[Signature]
dr hab. Jolanta Solecka, prof. NIZP-PZH



ATEST HIGIENICZNY

B-BK-60212-0540/20

HYGIENIC CERTIFICATE

ORIGINAL

NATIONAL INSTITUTE OF PUBLIC HEALTH – NATIONAL INSTITUTE OF HYGIENE

Wyrób / product: **AM(017,x,y)(K/F)NLDEH/EU; AM(x/112)(K/F)NMDEH/EU;
AM(036/045/056/071/090/y)HNMPKH/EU; AM(y)HNHPKH/EU; AM(y)FNHDEH/EU;
AM(180/224)JNHFKH/EU; AM(220/280)FNHDEH/EU; AM(140/220/280)MNEPEH/EU;
x=022/028/036/045/056/071/090; y=112/128/140**

Zawierający / containing: stal i inne materiały zgodnie z dokumentacją producenta

Przeznaczony do / destined: montażu w obiektach mieszkalnych, zakładach usługowych, obiektach użyteczności publicznej, w tym zakładach opieki zdrowotnej, w zakładach produkcji i przechowywania żywności

Wymieniony wyżej produkt odpowiada wymaganiom higienicznym przy spełnieniu następujących warunków
/ the above-named product is acceptable according to hygienic criteria with the following conditions:

Zastosowanie i wykonanie urządzeń musi być zgodne z przepisami dotyczącymi obiektu, w którym są one montowane. Zastosowanie w obiektach podmiotów wykonujących działalność leczniczą z wyłączeniem pomieszczeń o podwyższonych wymaganiach higienicznych, w salach chorych powietrze z urządzeń nie powinno być kierowane bezpośrednio na pacjentów oraz nie powinno powodować unoszenia kurzu z podłogi. Zastosowane czynniki chłodnicze muszą być zgodne z przepisami aktualnymi w dniu sprzedaży urządzenia. Atest nie obejmuje wymiennych filtrów powietrza innych niż dostarczane przez producenta. Montaż i eksploatacja zgodnie z zaleceniami producenta.

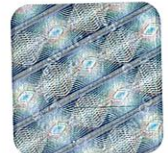
Atest higieniczny nie dot. parametrów technicznych, walorów użytkowych i oceny właściwości alergizujących wyrobu
/ Hygienic certificate does not apply to technical parameters, utility value and allergenic properties of the product

Wytwórca / producer:

SAMSUNG ELECTRONICS Co., Ltd
442-742 Yeongtong-gu
416 Maetan-dong, Suwon Kyungki-Do, Korea

Niniejszy dokument wydano na wniosek / this certificate issued for:

Samsung Electronics Air Conditioner Europe B.V.
1118 CX Schiphol
Evert van de Beekstraat 310, Holandia



Atest może być zmieniony lub unieważniony po przedstawieniu stosownych dowodów przez którąkolwiek stronę. Niniejszy atest traci ważność po 2026.02.26 lub w przypadku zmian w recepturze albo w technologii wytwarzania wyrobu.

The certificate may be corrected or cancelled after appropriate motivation. The certificate loses its validity after 2026.02.26 or in the case of changes in composition or in technology of production.

Data wydania atestu higienicznego: 26 lutego 2021

The date of issue of the certificate: 26th February 2021

Kierownik
Zakładu Bezpieczeństwa Zdrowotnego
Środowiska

dr hab. Jolanta Solecka, prof. NIZP-PZH



ATEST HIGIENICZNY

B-BK-60212-0541/20

HYGIENIC CERTIFICATE

ORYGINAŁ

NATIONAL INSTITUTE OF PUBLIC HEALTH – NATIONAL INSTITUTE OF HYGIENE

Wyrób / product: **AE(044/066)MXTPEH/EU; AE(090/120/160)MXTP(E/G)H/EU;
AE(040/060)RXEDEG/EU; AE090RXED(E/G)/EU; AE(120/160)JXED(E/G)H/EU;
AE050RXYDEG/EU; AE(080/120/160)RXYD(E/G)G/EU**

Zawierający / containing: stal, aluminium i inne materiały zgodnie z dokumentacją producenta

Przeznaczony do / destined: montażu w obiektach mieszkalnych, zakładach usługowych, obiektach użyteczności publicznej, w tym zakładach opieki zdrowotnej, w zakładach produkcji i przechowywania żywności

Wymieniony wyżej produkt odpowiada wymaganiom higienicznym przy spełnieniu następujących warunków
/ the above-named product is acceptable according to hygienic criteria with the following conditions:
Zastosowanie i wykonanie urządzeń musi być zgodne z przepisami dotyczącymi obiektu, w którym są one montowane.
Zastosowane czynniki chłodnicze muszą być zgodne z przepisami aktualnymi w dniu sprzedaży urządzenia.
Atest nie obejmuje wymiennych filtrów powietrza innych niż dostarczane przez producenta.
Montaż i eksploatacja zgodnie z zaleceniami producenta.

Atest higieniczny nie dot. parametrów technicznych, walorów użytkowych i oceny właściwości alergizujących wyrobu
/ Hygienic certificate does not apply to technical parameters, utility value and allergenic properties of the product

Wytwórca / producer:

SAMSUNG ELECTRONICS Co., Ltd
442-742 Yeongtong-gu
416 Maetan-dong, Suwon Kyungki-Do, Korea

Niniejszy dokument wydano na wniosek / this certificate issued for:

Samsung Electronics Air Conditioner Europe B.V.
1118 CX Schiphol
Evert van de Beekstraat 310, Holandia



Atest może być zmieniony lub unieważniony po przedstawieniu stosownych dowodów przez którąkolwiek stronę. Niniejszy atest traci ważność po 2026.02.26 lub w przypadku zmian w recepturze albo w technologii wytwarzania wyrobu.

The certificate may be corrected or cancelled after appropriate motivation. The certificate loses its validity after 2026.02.26 or in the case of changes in composition or in technology of production.

Data wydania atestu higienicznego: 26 lutego 2021

The date of issue of the certificate: 26th February 2021

Kierownik
Zakładu Bezpieczeństwa Zdrowotnego
Środowiska

dr hab. Jolanta Solecka, prof. NIZP-PZH



NARODOWY INSTYTUT ZDROWIA PUBLICZNEGO - Państwowy Zakład Higieny
NATIONAL INSTITUTE OF PUBLIC HEALTH - National Institute of Hygiene

ZAKŁAD BEZPIECZEŃSTWA ZDROWOTNEGO ŚRODOWISKA
DEPARTMENT OF ENVIRONMENTAL HEALTH AND SAFETY

ATEST HIGIENICZNY

B-BK-60212-0542/20

HYGIENIC CERTIFICATE

ORYGINAL

NATIONAL INSTITUTE OF PUBLIC HEALTH – NATIONAL INSTITUTE OF HYGIENE

Wyrób / product: **AE(090/160)MNYD(E/G)H/EU; AE(200/260)TNWTEH/EU; AE160JNYD(E/G)H/EU;
AE090RNYD(E/G)G/EU; AE200RNWSEG/EU; AE260RNWS(E/G)G/EU;
AE200RNWMEG/EU; AE260RNWM(E/G)G/EU**

Zawierający / containing: stal, aluminium, miedź i inne materiały zgodnie z dokumentacją producenta

Przeznaczony do / destined: montażu w obiektach mieszkalnych, zakładach usługowych, obiektach użyteczności publicznej, w tym zakładach opieki zdrowotnej, w zakładach produkcji i przechowywania żywności

Wymieniony wyżej produkt odpowiada wymaganiom higienicznym przy spełnieniu następujących warunków
/ the above-named product is acceptable according to hygienic criteria with the following conditions:
Zastosowanie i wykonanie urządzeń musi być zgodne z przepisami dotyczącymi obiektu, w którym są one montowane.
Zastosowane czynniki chłodnicze muszą być zgodne z przepisami aktualnymi w dniu sprzedaży urządzenia.
Atest nie obejmuje wymiennych filtrów powietrza innych niż dostarczane przez producenta.
Montaż i eksploatacja zgodnie z zaleceniami producenta.

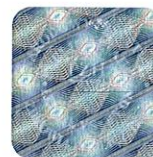
Atest higieniczny nie dot. parametrów technicznych, walorów użytkowych i oceny właściwości alergizujących wyrobu
/ Hygienic certificate does not apply to technical parameters, utility value and allergenic properties of the product

Wytwórca / producer:

SAMSUNG ELECTRONICS Co., Ltd
442-742 Yeongtong-gu
416 Maetan-dong, Suwon Kyungki-Do, Korea

Niniejszy dokument wydano na wniosek / this certificate issued for:

Samsung Electronics Air Conditioner Europe B.V.
1118 CX Schiphol
Evert van de Beekstraat 310, Holandia



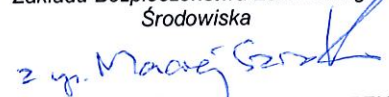
Atest może być zmieniony lub unieważniony po przedstawieniu stosownych dowodów przez którąkolwiek stronę. Niniejszy atest traci ważność po 2026.02.26 lub w przypadku zmian w recepturze albo w technologii wytwarzania wyrobu.

The certificate may be corrected or cancelled after appropriate motivation. The certificate loses its validity after 2026.02.26 or in the case of changes in composition or in technology of production.

Data wydania atestu higienicznego: 26 lutego 2021

The date of issue of the certificate: 26th February 2021

Kierownik
Zakładu Bezpieczeństwa Zdrowotnego
Środowiska


dr hab. Jolanta Solecka, prof. NIZP-PZH

Kontakt w sprawie niniejszego atestu higienicznego / To contact regarding this hygienic certificate
Zakład Bezpieczeństwa Zdrowotnego Środowiska NIZP-PZH / Department of Environmental Health and Safety NIPH-NIH
00-791 Warszawa, ul. Chocimska 24 / 00-791 Warsaw, Chocimska 24, Poland
e-mail: sekretariat-bk@pzh.gov.pl tel. +48 22 54-21-354, +48 22 54-21-349