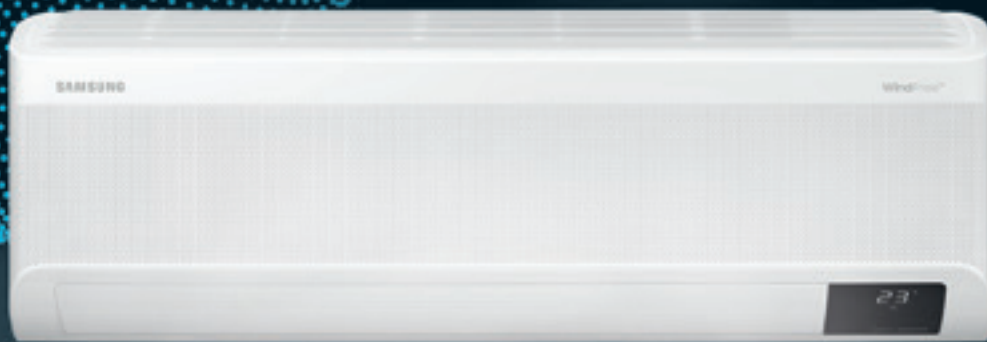


SAMSUNG
Climate Solutions



Odnajdź swój komfort.
Stwórz środowisko idealne dla siebie.

samsung.com/windfree

WindFree™ Deluxe

WindFree™ Deluxe

Klimatyzator naścienny WindFree™ firmy Samsung gamy produktów VRF jest wyposażony w technologię WindFree™. Mikrootwory delikatnie i równomiernie rozprowadzają powietrze, aby zwiększyć komfort w pomieszczeniach w średnich i dużych budynkach komercyjnych, takich jak hotele czy biura.



Chłodzenie WindFree™

Technologia WindFree™ poprawia komfort w pomieszczeniach dzięki tysiącom mikrootworów, przez które powietrze jest rozprowadzane równomiernie bez nieprzyjemnych zimnych podmuchów. W trybie WindFree™ powietrze jest rozpraszane delikatnie i cicho, dzięki czemu tworzy „powietrze nieruchome”, które zapewnia pełen komfort w dzień i w nocy.



Łatwe sterowanie

Klimatyzator WindFree™ Deluxe firmy Samsung może być obsługiwany za pomocą sterowników przewodowych lub bezprzewodowych, wyposażonych w zaawansowane funkcje umożliwiające wygodną regulację klimatu w pomieszczeniu. Temperaturę można również zmieniać zdalnie za pomocą aplikacji SmartThings². Wystarczy jedno dotknięcie, aby włączyć lub wyłączyć urządzenie, wybrać tryb chłodzenia lub zaplanować jego działanie.



Łatwy montaż

Montaż WindFree™ Deluxe jest łatwy dzięki zatraskowej konstrukcji i wspornikowi rolkowemu. Proces instalacji jest uproszczony, co pozwala na bezproblemowe i precyzyjne umieszczenie produktu w żądanym położeniu. Łatwa w demontażu przednia kratka oraz oddzielny panel osłonowy pozwalają instalatorom zminimalizować uszkodzenia produktu i ograniczyć czas serwisowania.

¹ ASHRAE (American Society of Heating, Refrigeration, and Air-Conditioning Engineers) definiuje „powietrze nieruchome” jako prądy powietrzne o prędkościach poniżej 0,15 m/s, w których nie występują chłodne przeciągi.

² Wymagane jest połączenie Wi-Fi i konto w aplikacji Samsung SmartThings. Zestaw Wi-Fi należy zamówić osobno. Wymaga systemu iOS 10.0 lub nowszego bądź Android 5.0 lub nowszego.

³ Przechowuje dane i preferencje użytkownika oraz schematy użytkowania w celu zaproponowania najbardziej użytecznych opcji.



Krok 1

Panel przedni otwiera się, a tryb szybkiego chłodzenia natychmiast schładza całe pomieszczenie.



Krok 2

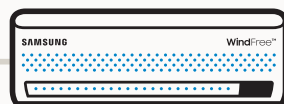
Temperatura zadana zostaje osiągnięta w trybie szybkiego chłodzenia, a panel przedni się zamyka.



Krok 3

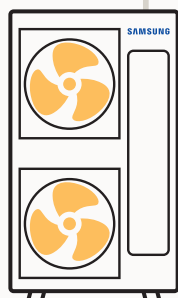
Tryb WindFree™ rozprowadza powietrze równomiernie za pomocą tysięcy mikrootworów.

Unikatowe rozwiązanie Samsung



Jednostka wewnętrzna WindFree™

Tysiące mikrootworów rozpraszających równomiernie powietrze



Jednostka zewnętrzna VRF (DVM)
4HP - 26HP



Sterownik przewodowy

Sterownik indywidualny lub scentralizowany



Sterownik zdalny



Sterowanie przez Wi-Fi

Opcjonalnie z oddzielnym zestawem Wi-Fi



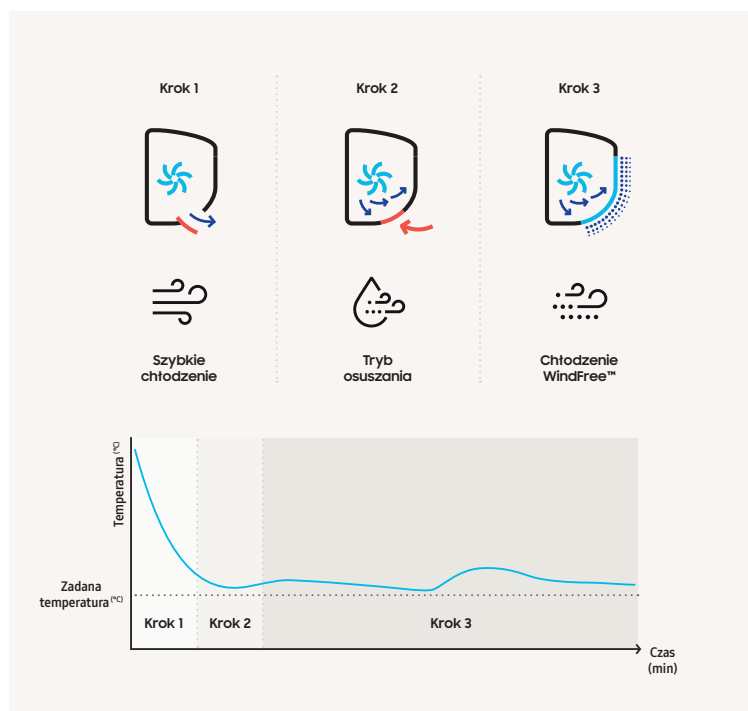
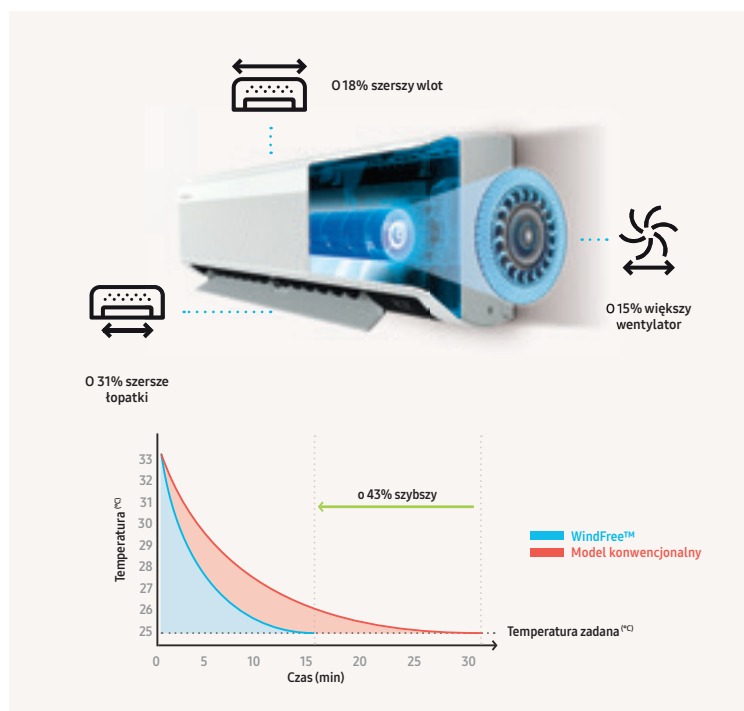
WindFree™ Deluxe

Cechy

Wysoka wydajność w kompaktowej formie

Klimatyzatory ściennie Samsung z technologią WindFree™ schładzają całe pomieszczenia szybko, przynosząc komfort znajdującym się w nich osobom niezależnie od pory dnia i nocy oraz rodzaju pomieszczenia. Zaawansowana konstrukcja jest również wyposażona w o 15% większy wentylator, o 18% szerszy wlot i 31% szersze łopatki¹. Oznacza to, że chłodne powietrze rozprasza się dalej i szerzej w każdym zakątku pomieszczenia, sięgając nawet do 15 metrów.

¹ Test przeprowadzany na modelu AM022TNVDKHEU w porównaniu z modelem konwencjonalnym Samsung AM022JNVDKHEU.



Tryb chłodzenia WindFree™

Tryb chłodzenia WindFree™ utrzymuje pomieszczenie w warunkach komfortowego chłodu. Chłodzi delikatnie i cicho, rozpraszając powietrze przez 23 000 mikrootworów, dzięki czemu likwiduje efekt nieprzyjemnego ucięcia zimna na skórze. Dzięki temu powietrze w otoczeniu pozostaje „nieruchome”, tj. porusza się z bardzo małą prędkością i niskim poziomem dźwięku². Zaawansowana struktura przepływu powietrza w tym trybie oznacza również, że chłodzi on bardziej równomiernie coraz szerszy i większy obszar.

¹ ASHRAE (American Society of Heating, Refrigeration and Air-Conditioning Engineers) definiuje „powietrze nieruchome” jako prądy powietrzne przy prędkościach poniżej 0,15 m/s, bez chłodnych ciągów.
² Test przeprowadzany na modelu AR12TXCAAWKNEU w środowisku dźwiękoszczelnym. Poziom hałasu generowanego w trybie WindFree™ wynosi 23 dB(A) w porównaniu z 26 dB(A) wytwarzanymi przez konwencjonalny model klimatyzatora Samsung. Poziom ciśnienia akustycznego jest wartością względną zależną od odległości i środowiska akustycznego. Poziom ciśnienia akustycznego może się różnić w zależności od warunków pracy.

Łatwy montaż i serwisowanie

Klimatyzator ścienny WindFree™ ma mocowaną zatraskowo dolną ostonę, którą można łatwo otworzyć i zamknąć. Dostępne są dwa punkty mocowania śrub, co pozwala na wygodny montaż i serwisowanie. W przeciwieństwie do konwencjonalnych wsporników, które można zamontować na dwóch stałych hakach, urządzenie wykorzystuje wspornik rolkowy, który upraszcza proces montażu. Po przymocowaniu wspornika do ściany można łatwo zamocować urządzenie i bezproblemowo przesunąć je w pożądane położenie.



Dwa punkty mocowania śrub

Nie wymaga specjalnego narzędzia

Wspornik rolkowy Samsung znacznie ułatwia montaż urządzenia. Wystarczy zawiesić go na urządzeniu i znaleźć najlepsze miejsce do montażu, przesuwając wspornik z jednej strony na drugą.

Zmontowane części (6)/ punkty mocowania śrub (5)	45% ↓	Zmontowane części (3)/ punkty mocowania śrub (2)
Czas montażu¹: 9,3 min	→	Czas montażu¹: 5,1 min

¹ Test przeprowadzony na modelu AM022TNVDKHEU w porównaniu z modelem Samsung AM022JNVDKHEU w określonych warunkach. Dane mogą się różnić w zależności od konkretnych czynników. Test przeprowadzono w wewnętrznym laboratorium testowym firmy Samsung.



Sterowanie klimatyzatorem

Monitorowanie zużycia energii

Smart Control

Kontroluj temperaturę w dowolnym pomieszczeniu niezależnie od pory i miejsca. Temperaturę można ustawić zdalnie za pomocą aplikacji SmartThings¹. Wystarczy jedno dotknięcie, aby włączyć lub wyłączyć urządzenie, wybrać tryb chłodzenia, ustawić harmonogram działania, grupować urządzenia lub monitorować zużycie prądu. Dzięki opcjonalnemu zestawowi Wi-Fi można użyć smartfona, aby kontrolować różne aspekty działania systemu składającego się z nawet 16 jednostek wewnętrznych. Geofencing umożliwia automatyczne ustawianie temperatury pomieszczenia na żądanym poziomie w momencie, gdy użytkownik zbliży się na zadaną odległość.

¹ Wymagane jest połączenie Wi-Fi i konto w aplikacji Samsung SmartThings. Zestaw Wi-Fi należy zamówić osobno. Wymaga systemu iOS 10.0 lub nowszego bądź Android 5.0 lub nowszego. Zastosowanie SmartThings w średnich i dużych budynkach komercyjnych może wymagać spełnienia dodatkowych wymogów. Więcej informacji można uzyskać u przedstawiciela Samsung.





Specyfikacje

Klimatyzator ścienny WindFree™ Deluxe (z EEV)



				AM015TNVDKH/EU	AM022TNVDKH/EU	AM028TNVDKH/EU
Zasilanie		ø, #, V, Hz		1ø, 2, 220-240 V, 50/60 Hz	1ø, 2, 220-240 V, 50/60 Hz	1ø, 2, 220-240 V, 50/60 Hz
Wydajność	Wydajność (nominalna)	Chłodzenie	kW	1,5	2,2	2,8
		Ogrzewanie	kW	1,7	2,5	3,2
Zasilanie	Pobór mocy (nominalny)	Chłodzenie	W	20	24	30
		Ogrzewanie	W	20	24	30
	Pobór prądu (nominalny)	Chłodzenie	A	0,13	0,16	0,20
		Ogrzewanie	A	0,13	0,16	0,20
	MCA	A	0,2	0,2	0,3	
	MFA	A	15	15	15	
Wentylator	Silnik	Typ	-	Wentylator poprzeczny	Wentylator poprzeczny	Wentylator poprzeczny
		Wyjście	W	27 x 1	27 x 1	27 x 1
	Przepływ powietrza	H/M/L (UL)	m³/min	4,9/4,5/4,1	5,7/5,0/4,5	8,5/7,7/6,9
			l/s	81,7/75,0/68,3	95,0/83,3/75,0	141,7/128,3/115,0
Połączenia rur	Rura cieczowa	ø, mm	6,35	6,35	6,35	
		ø, cale	1/4	1/4	1/4	
	Rura gazowa	ø, mm	12,70	12,70	12,70	
		ø, cale	1/2	1/2	1/2	
	Rura odprowadzająca skropliny	ø, mm	WAŻ ŚW 18	WAŻ ŚW 18	WAŻ ŚW 18	
	Okablowanie	Przewód zasilający	mm²	1,5/2,5	1,5/2,5	1,5/2,5
Przewód komunikacyjny		mm²	0,75-1,50	0,75-1,50	0,75-1,50	
Uwaga		-	F1, F2	F1, F2	F1, F2	
Czynnik chłodniczy	Typ	-	R410A (fluorowane gazy cieplarniane, GWP = 2088)			
	Metoda sterowania	-	EEV W ZESTAWIE	EEV W ZESTAWIE	EEV W ZESTAWIE	
Dźwięk	Ciśnienie akustyczne ¹	(H/M/L)	dB(A)	31/30/27/26 (WindFree™)	34/32/30/27 (WindFree™)	34/33/32/26 (WindFree™)
	Moc akustyczna	Chłodzenie	dB(A)	50	51	52
Wymiary	Waga netto	kg	9,0	9,0	9,5	
	Wymiary netto (szer. x wys. x gł.)	mm	820 x 299 x 215	820 x 299 x 215	820 x 299 x 215	
Filtr powietrza		-	Filtr Easy Plus	Filtr o długim czasie użytkowania	Filtr o długim czasie użytkowania	

Akcesoria



Bezprzewodowy sterownik zdalny	Sterownik dotykowy	Przewodowy sterownik zdalny	Zestaw Wi-Fi
AR-EH03E	MWR-SH11N	MWR-WG00*N	MIM-H04EN

¹ Poziom ciśnienia akustycznego mierzono w pomieszczeniu bezechowym. Poziom ciśnienia akustycznego jest wartością względną zależną od odległości i środowiska akustycznego. Poziom ciśnienia akustycznego może się różnić w zależności od warunków pracy.

AM036TNVDKH/EU	AM045TNVDKH/EU	AM056TNVDKH/EU	AM071TNVDKH/EU	AM082TNVDKH/EU
1ø, 2, 220-240 V, 50/60 Hz	1ø, 2, 220-240 V, 50/60 Hz	1ø, 2, 220-240 V, 50/60 Hz	1ø, 2, 220-240 V, 50/60 Hz	1ø, 2, 220-240 V, 50/60 Hz
3,6	4,5	5,6	6,8	8,2
4,0	5,0	6,3	7,0	8,5
37	40	52	60	65
37	40	52	60	65
0,25	0,27	0,35	0,40	0,43
0,25	0,27	0,35	0,40	0,43
0,3	0,3	0,4	0,5	0,5
15	15	15	15	15
Wentylator poprzeczny	Wentylator poprzeczny	Wentylator poprzeczny	Wentylator poprzeczny	Wentylator poprzeczny
27 x 1	27 x 1	27 x 1	27 x 1	27 x 1
10,3/9,1/8,3	12,5/11,4/10,5	15,7/13,8/12,0	16,8/15,0/13,2	17,5/15,6/13,8
171,7/151,7/138,3	208,3/190,0/175,0	261,7/230,0/200,0	280,0/250,0/220,0	291,7/260,0/230,0
6,35	6,35	6,35	9,52	9,52
1/4	1/4	1/4	3/8	3/8
12,70	12,70	12,70	15,88	15,88
1/2	1/2	1/2	5/8	5/8
WAŻ ŚW18	WAŻ ŚW18	WAŻ ŚW18	WAŻ ŚW18	WAŻ ŚW18
1,5/2,5	1,5/2,5	1,5/2,5	1,5/2,5	1,5/2,5
0,75-1,50	0,75-1,50	0,75-1,50	0,75-1,50	0,75-1,50
F1, F2	F1, F2	F1, F2	F1, F2	F1, F2
R410A (fluorowane gazy cieplarniane, GWP = 2088)				
EEV W ZESTAWIE	EEV W ZESTAWIE	EEV W ZESTAWIE	EEV W ZESTAWIE	EEV W ZESTAWIE
40/36/34/26 (WindFree™)	37/34/33/29 (WindFree™)	40/37/34/29 (WindFree™)	43/40/37/29 (WindFree™)	46/45/43/30 (WindFree™)
56	55	58	62	64
9,5	12,0	12,0	12,0	13,0
820 x 299 x 215	1055 x 299 x 215	1055 x 299 x 215	1055 x 299 x 215	1055 x 299 x 215
Filtr o długim czasie użytkowania	Filtr o długim czasie użytkowania	Filtr o długim czasie użytkowania	Filtr o długim czasie użytkowania	Filtr o długim czasie użytkowania

Specyfikacje

Klimatyzator ścienny WindFree™ Deluxe (bez EEV)



Chłodzenie
WindFree™

Szybkie
chłodzenie

Sterowanie
przez Wi-Fi
(opcja)



				AM015TNADKH/EU	AM022TNADKH/EU	AM028TNADKH/EU
Zasilanie		ø, #, V, Hz		1ø, 2, 220-240 V, 50/60 Hz	1ø, 2, 220-240 V, 50/60 Hz	1ø, 2, 220-240 V, 50/60 Hz
Wydajność	Wydajność (nominalna)	Chłodzenie	kW	1,5	2,2	2,8
		Ogrzewanie	kW	1,7	2,5	3,2
Zasilanie	Pobór mocy (nominalny)	Chłodzenie	W	20	24	30
		Ogrzewanie	W	20	24	30
	Pobór prądu (nominalny)	Chłodzenie	A	0,13	0,16	0,20
		Ogrzewanie	A	0,13	0,16	0,20
	MCA	A	0,2	0,2	0,3	
	MFA	A	15	15	15	
Wentylator	Silnik	Typ	-	Wentylator poprzeczny	Wentylator poprzeczny	Wentylator poprzeczny
		Wyjście	W	27 × 1	27 × 1	27 × 1
	Przepływ powietrza	H/M/L (UL)	m ³ /min	4,9/4,5/4,1	5,7/5,0/4,5	8,5/7,7/6,9
			l/s	81,7/75,0/68,3	95,0/83,3/75,0	141,7/128,3/115,0
Połączenia rur	Rura cieczowa	ø, mm	6,35	6,35	6,35	
		ø, cale	1/4	1/4	1/4	
	Rura gazowa	ø, mm	12,70	12,70	12,70	
		ø, cale	1/2	1/2	1/2	
	Rura odprowadzająca skropliny	ø, mm	WAŻ ŚW 18	WAŻ ŚW 18	WAŻ ŚW 18	
	Okablowanie	Przewód zasilający	mm ²	1,5/2,5	1,5/2,5	1,5/2,5
Przewód komunikacyjny		mm ²	0,75-1,50	0,75-1,50	0,75-1,50	
Uwaga		-	F1, F2	F1, F2	F1, F2	
Czynnik chłodniczy	Typ	-	R410A (fluorowane gazy cieplarniane, GWP = 2088)			
	Metoda sterowania ¹	-	BRAK EEV	BRAK EEV	BRAK EEV	
Dźwięk	Ciśnienie akustyczne ²	(H/M/L)	dB(A)	31/30/27/26 (WindFree™)	34/32/30/27 (WindFree™)	34/33/32/26 (WindFree™)
	Moc akustyczna	Chłodzenie	dB(A)	50	51	52
Wymiary	Waga netto	kg	8,5	8,5	9,0	
	Wymiary netto (szer. × wys. × gł.)	mm	820 × 299 × 215	820 × 299 × 215	820 × 299 × 215	
Filtr powietrza		-	Filtr Easy Plus	Filtr o długim czasie użytkowania	Filtr o długim czasie użytkowania	

Akcesoria

Bezprzewodowy sterownik zdalny	Sterownik dotykowy	Przewodowy sterownik zdalny	Zestaw Wi-Fi	Zestaw EEV do 1 jedn. wew.	Zestaw EEV do 2 jedn. wew.	Zestaw EEV do 3 jedn. wew.
AR-EH03E	MWR-SH11N	MWR-WG00*N	MIM-H04EN	MEV-***SA	MXD-E24/32K***A	MXD-E24/32K***A

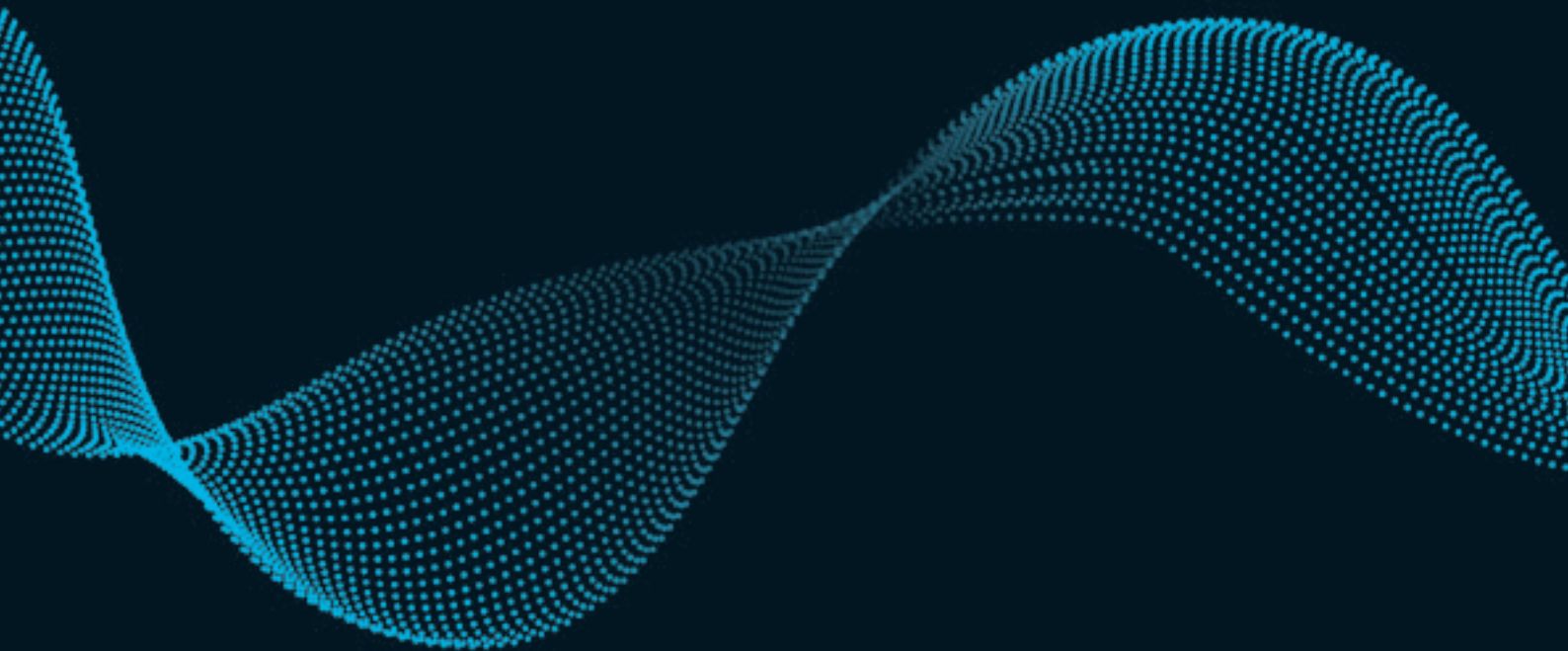
¹ Zestaw EEV jest niezbędny do sterowania przepływem czynnika chłodniczego w systemie WindFree™ Deluxe (bez EEV) i wymaga oddzielnego zamówienia.

² Poziom ciśnienia akustycznego mierzono w pomieszczeniu bezchowym. Poziom ciśnienia akustycznego jest wartością względną zależną od odległości i środowiska akustycznego. Poziom ciśnienia akustycznego może się różnić w zależności od warunków pracy.

AM036TNADKH/EU	AM045TNADKH/EU	AM056TNADKH/EU	AM071TNADKH/EU	AM082TNADKH/EU
1ø, 2, 220-240 V, 50/60 Hz	1ø, 2, 220-240 V, 50/60 Hz	1ø, 2, 220-240 V, 50/60 Hz	1ø, 2, 220-240 V, 50/60 Hz	1ø, 2, 220-240 V, 50/60 Hz
3,6	4,5	5,6	6,8	8,2
4,0	5,0	6,3	7,0	8,5
37	40	52	60	65
37	40	52	60	65
0,25	0,27	0,35	0,40	0,43
0,25	0,27	0,35	0,40	0,43
0,3	0,3	0,4	0,5	0,5
15	15	15	15	15
Wentylator poprzeczny	Wentylator poprzeczny	Wentylator poprzeczny	Wentylator poprzeczny	Wentylator poprzeczny
27 x 1	27 x 1	27 x 1	27 x 1	27 x 1
10,3/9,1/8,3	12,5/11,4/10,5	15,7/13,8/12,0	16,8/15,0/13,2	17,5/15,6/13,8
171,7/151,7/138,3	208,3/190,0/175,0	261,7/230,0/200,0	280,0/250,0/220,0	291,7/260,0/230,0
6,35	6,35	6,35	9,52	9,52
1/4	1/4	1/4	3/8	3/8
12,70	12,70	12,70	15,88	15,88
1/2	1/2	1/2	5/8	5/8
WAŻ ŚW18	WAŻ ŚW18	WAŻ ŚW18	WAŻ ŚW18	WAŻ ŚW18
1,5/2,5	1,5/2,5	1,5/2,5	1,5/2,5	1,5/2,5
0,75-1,50	0,75-1,50	0,75-1,50	0,75-1,50	0,75-1,50
F1, F2	F1, F2	F1, F2	F1, F2	F1, F2
R410A (fluorowane gazy cieplarniane, GWP = 2088)				
BRAK EEV	BRAK EEV	BRAK EEV	BRAK EEV	BRAK EEV
40/36/34/26 (WindFree™)	37/34/33/29 (WindFree™)	40/37/34/29 (WindFree™)	43/40/37/29 (WindFree™)	46/45/43/30 (WindFree™)
56	55	58	62	64
9,0	11,5	11,5	11,5	12,5
820 x 299 x 215	1055 x 299 x 215	1055 x 299 x 215	1055 x 299 x 215	1055 x 299 x 215
Filtr o długim czasie użytkowania	Filtr o długim czasie użytkowania	Filtr o długim czasie użytkowania	Filtr o długim czasie użytkowania	Filtr o długim czasie użytkowania

SAMSUNG

Climate Solutions



Dowiedz się więcej o rozwiązaniach firmy Samsung z zakresu klimatyzacji na stronie internetowej:
www.samsung.com/climate

Copyright © 2023 Samsung Electronics Air Conditioner Europe B.V. Wszelkie prawa zastrzeżone. Samsung jest zastrzeżonym znakiem towarowym firmy Samsung Electronics Co., Ltd. Specyfikacje i projekty mogą ulec zmianie bez uprzedzenia oraz zawierać informacje wstępne.

Wagi i wymiary niemetryczne są wartościami przybliżonymi. Wszystkie dane zostały uznane za poprawne w momencie tworzenia. Samsung nie ponosi odpowiedzialności za błędy lub pominięcia. Niektóre obrazy mogą być zmieniane cyfrowo. Wszystkie marki, produkty, nazwy usług i logotypy są znakami towarowymi i/lub zarejestrowanymi znakami towarowymi ich właścicieli i są niniejszym uznane i zatwierdzone.



Samsung Electronics Co., Ltd. uczestniczy w programie certyfikacji Eurovent (ECP) dla klimatyzatorów (AC), zmiennego przepływu czynnika chłodniczego (VRF) i pompy grzewczej z zestawami cieczy chłodzącej (LCP-HP). Kontrola ciągłego obowiązywania certyfikatu: www.eurovent-certification.com

Samsung Electronics Air Conditioner Europe B.V.
Evert van de Beekstraat 310, 1118 CX Schiphol
P.O. Box 75810, 1118 ZZ Schiphol
+31 (0)8 81 41 61 00
Holandia