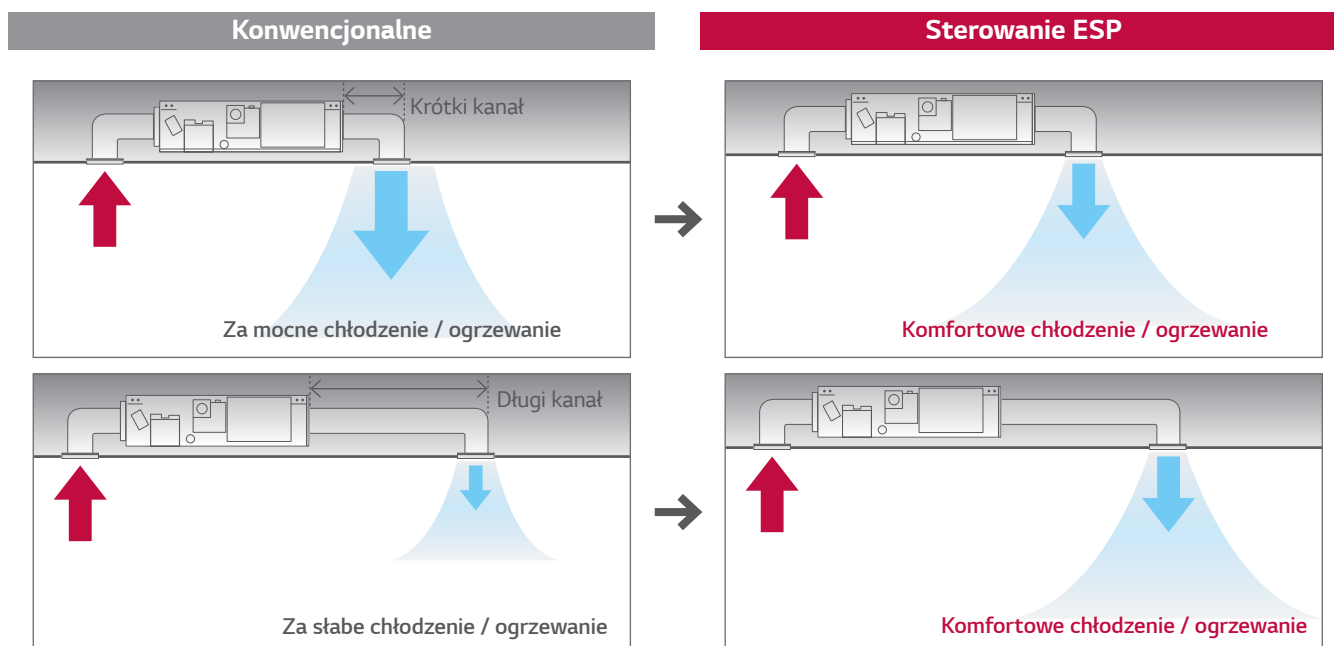


KANAŁOWE

Technologia ESP (Liniowa kontrola sprężu dyspozycyjnego)

Funkcja sterowania wartością ESP pozwala w łatwy sposób za pomocą zdalnego sterownika regulować ilość nawiewanego powietrza. Silnik BLDC może kontrolować prędkość wentylatora i ilość powietrza niezależnie od wartości sprężu dyspozycyjnego. Eliminuje to konieczność korzystania z dodatkowego wyposażenia do regulacji przepływu powietrza.

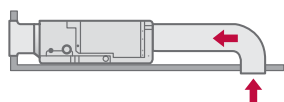


Elastyczna instalacja (kanałowe niskiego sprężu)

Konstrukcja klimatyzatora kanałowego niskiego sprężu pozwala na wybór sposobu pobierania powietrza z dołu lub od tyłu, w zależności od warunków instalacji.

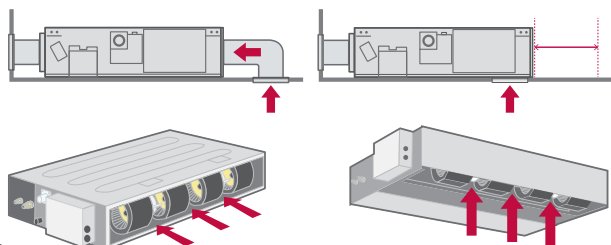
Konwencjonalny

Wlot powietrza tylko z tyłu



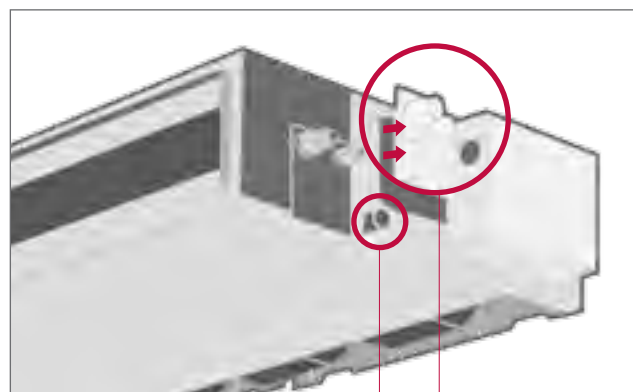
Nowy kanałowy niskiego sprężu

Wlot powietrza z tyłu lub z dołu





Łatwy serwis i konserwacja (kanałowe niskiego sprężu)

Odłączana pompka skroplin jest mocowana do powierzchni obudowy klimatyzatora. Po jej odłączeniu znacznie ułatwione jest serwisowanie wyrobu. Można też zainstalować grawitacyjne odprowadzanie skroplin.



Do grawitacyjnego odprowadzania skroplin
Do podłączenia pompki skroplin

Różne jednostki wewnętrzne

WYDAJNOŚĆ (kW)		2,6	3,5	5,3	7,0
Kanałowe		CB09L.N12	CB12L.N22	CB18L.N22	CB24L.N32
		-	-	CM18.N14	CM24.N14

JEDNOSTKI WEWNĘTRZNE				CB09L.N12	CB12L.N22	CB18L.N22	CB24L.N32
Wydajność	Chłodzenie / Ogrzewanie	Nom.	kW	2,6 / 2,9	3,5 / 3,9	5,3 / 5,8	7,0 / 7,7
Pobór mocy		Min. / Maks. (nom. ESP)	W	40 / 60	80 / 100	100 / 140	110 / 160
Prąd roboczy		Nom.	A	0,4	0,8	0,8	1,0
Zasilanie			Ø / V / Hz	1 / 220-240 / 50	1 / 220-240 / 50	1 / 220-240 / 50	1 / 220-240 / 50
Przepływ powietrza		Wysoki / Średni / Niski	m ³ /min	9,0 / 7,0 / 5,5	10,0 / 8,5 / 7,0	15,0 / 12,5 / 10,0	20,0 / 16,0 / 12,0
Poziom ciśnienia akustycznego	Chłodzenie	Wysoki / Średni / Niski	dB(A)	30 / 26 / 23	31 / 28 / 27	36 / 34 / 31	39 / 35 / 32
Poziom mocy akustycznej	Chłodzenie	Maks.	dB(A)	49	52	54	58
Wydajność osuszania			l/h	1,1	1,2	1,7	2,2
Wymiary	Korpus	Szer. x wys. x głęb.	mm	700 x 190 x 700	900 x 190 x 700	900 x 190 x 700	1 100 x 190 x 700
Ciężar netto	Korpus		kg	17,5	23,0	23,0	27,0
Przyłącza rur	Ciecz		mm (cale)	Ø6,35 (1/4)	Ø6,35 (1/4)	Ø6,35 (1/4)	Ø9,52 (3/8)
	Gaz		mm (cale)	Ø9,52 (3/8)	Ø9,52 (3/8)	Ø12,7 (1/2)	Ø15,88 (5/8)
Spręż dyspozycyjny (ESP)		Min. – Maks.	mmH ₂ O (Pa)	0-5 (0-49)	0-5 (0-49)	0-5 (0-49)	0-5 (0-49)

* Modele CB09L, CB12L, CB18L, CB24L są kompatybilne z systemem SCAC i MULTI.

* Modele CM18, CM24 są kompatybilne z systemem SCAC i MULTI.

JEDNOSTKI WEWNĘTRZNE				CM18.N14	CM24.N14
Wydajność	Chłodzenie / Ogrzewanie	Nom.	kW	5,3 / 5,8	7,0 / 7,7
Pobór mocy		Min. / Maks. (nom. ESP)	W	90 / 160	100 / 180
Prąd roboczy		Nom.	A	0,9	1,0
Zasilanie			Ø / V / Hz	1 / 220-240 / 50	1 / 220-240 / 50
Przepływ powietrza		Wysoki / Średni / Niski	m ³ /min	16,5 / 14,5 / 13,0	18,0 / 16,5 / 14,5
Poziom ciśnienia akustycznego	Chłodzenie	Wysoki / Średni / Niski	dB(A)	34 / 32 / 30	35 / 34 / 32
Poziom mocy akustycznej	Chłodzenie	Maks.	dB(A)	59	60
Wydajność osuszania			l/h	2,0	2,5
Wymiary	Korpus	Szer. x wys. x głęb.	mm	900 x 270 x 700	900 x 270 x 700
Ciężar netto	Korpus		kg	23,8	24,2
Przyłącza rur	Ciecz		mm (cale)	Ø6,35 (1/4)	Ø6,35 (1/4)
	Gaz		mm (cale)	Ø12,7 (1/2)	Ø12,7 (1/2)
Spręż dyspozycyjny (ESP)		Min. – Maks.	mmH ₂ O (Pa)	2,5-15 (25-147)	2,5-15 (25-147)

Uwaga: 1. Wydajności zostały zmierzone w następujących warunkach:

Chłodzenie: - Temp. wewn. 27°C termometr suchy (DB) / 19°C termometr mokry (WB) - Temp. zewn. 35°C termometr suchy (DB) / 24°C termometr mokry (WB)

Ogrzewanie: - Temp. wewn. 20°C termometr suchy (DB) / 15°C termometr mokry (WB) - Temp. zewn. 7°C termometr suchy (DB) / 6°C termometr mokry (WB)

Ogrzewanie: Długość orurowania- Długość odgałęzień 7,5m - Zerowa różnica poziomów

2. Definicja warunków dla nominalnego poboru mocy – wydajność badana wg PN-EN14511.

3. Ze względu na naszą politykę innowacji niektóre dane techniczne mogą ulec zmianie bez powiadomienia.

4. Produkt ten zawiera fluorowane gazy cieplarniane (R410A).